

Max-Weber-Schule

Informationsabend

BK für Sport- und Vereinsmanagement

23. Januar 2025



Zielrichtung

- **jugendliche Leistungssportler** unserer Region, i.d.R. betreut durch den Olympiastützpunkt oder den SC Freiburg
- ermöglicht diesen Sportlern eine fundierte schulische Bildung
- Erwerb der **deutschlandweit anerkannten** Fachhochschulreife **gestreckt von zwei auf drei Jahre**
- geringere zeitliche Belastung durch die Schule als im Berufskolleg I und II.
- Verständnis von Seiten der Lehrkräfte für das Spannungsverhältnis zwischen Schule und Sport
- vereinfachte Freistellungen für Lehrgänge und Wettkämpfe

Eliteschule des Sports – Eliteschule des Fußballs

2006 - MWS wird Eliteschule des Sports

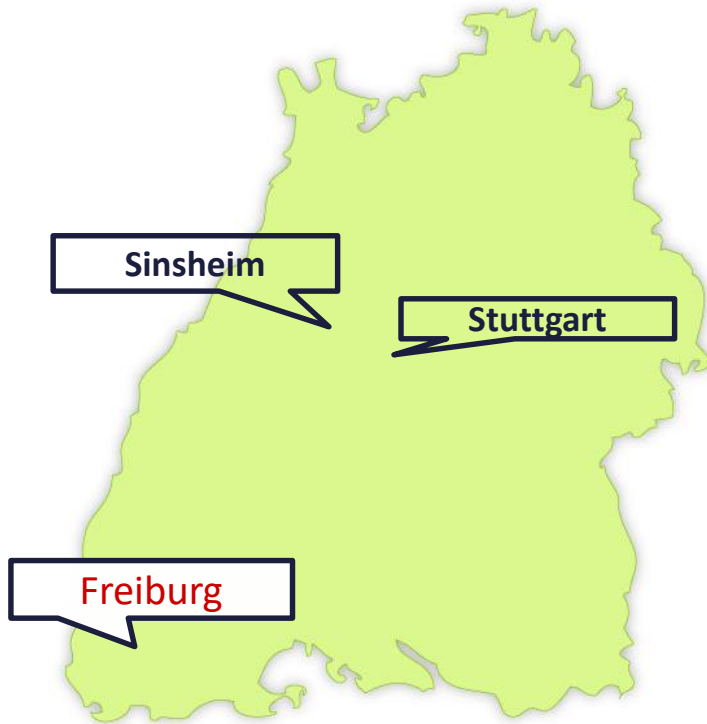
(in Deutschland gibt es 43 Eliteschulen des Sports)

2007 - MWS wird Eliteschule des Fußballs

(in Deutschland gibt es 40 Eliteschulen des Fußballs)

**2016 - MWS erhält das kaufmännische
BK für Sport- und Vereinsmanagement**

Die Standorte und unsere Partner



Ausbildungsziele und Perspektiven



Studentenafel BKSVM (3 Jahre)

	Fach	
Pflichtbereich	Mathematik	2-3
	Englisch	2-3
	Deutsch/Betriebliche Kommunikation	1-3
	BWL mit Vereinsmarketing	3-5
	RW mit Vereins- und Steuerrecht	3-4
	Gemeinschaftskunde/Wirtschaftspolitik	1
	Religionslehre	1
	Datenverarbeitung/Textverarbeitung	2
	Projektkompetenz	
Wahlpflichtbereich	Berufsbezogene Fächer/Projekte (Biologie des Sports, Finanzmanagement, Förderunterricht D, E, M)	5
		21
Wahlbereich	Zusatzunterricht Biologie, Chemie, Physik	1

Vorteile für die Leistungssportler

- Stundenplan
- Unterrichtsinhalte
- Betreuung
- Ausbildungsdauer
- Praktikum
- berufliche Anerkennung
- evtl. Schüler BAföG

	Mo	Di	Mi	Do	Fr
7:50 h		Mathe	Praktikum	BWL	BWL
8:40 h	Englisch	Mathe		BWL	BWL
9:30 h	DV	Biologie		Englisch	S u K
10:35 h	DV	S u K		Englisch	S u K
11:25 h	Deutsch			Religion	Mathe
12:15 h	Deutsch				
13:10 h				GK	
14:00 h				Bio	
14:50 h				FinMan	
15:45 h	Training				
16:30 h					
17:20 h					

kein Sportunterricht!

Aufnahmevoraussetzungen

Mittlerer Bildungsabschluss				
Realschule	Werkrealschule	Berufsfach- schule	„9+3“	Versetzung Gymnasium Klasse 11



Sportliche Eignung



Praktikumsbetrieb

Prüfungen

Schriftliche Prüfung:

- Deutsch/Betriebliche Kommunikation
- Englisch
- Mathematik
- Betriebswirtschaftslehre mit Vereinsmarketing
- Rechnungswesen mit Vereins- und Steuerrecht

Praktische Prüfung

- Projektmanagement

Mündliche Prüfung:

- in mindestens einem Fach

Anmeldeunterlagen

Die Anmeldeunterlagen sind auf unserer Homepage hinterlegt.

www.max-weber-schule.de

- Beglaubigte **Zeugniskopie** des letzten Zeugnisses (Januar 2025 oder Abschlusszeugnis)
- aktueller tabellarischer **Lebenslauf** mit Bild
- Vollständig ausgefülltes **Anmeldeformular** (bei Minderjährigen mit Unterschrift des Erziehungsberechtigten)
- Vertragskopie Praktikumsverein (*bis Juli*)

Anmeldung

Anmeldung mit persönlicher Beratung

Dienstag, den **18.02.2025** 15:30 Uhr – 16:30 Uhr

Rau UG 053

Bewerbungsfrist

Anmeldeschluss ist der **1. März 2025**

Später eingehende Anmeldungen können nur in eine Warteliste aufgenommen werden.

Öffnungszeiten des Sekretariats

Mo. – Fr. 07:30 Uhr – 12:00 Uhr und

Mo. – Do. 13:00 Uhr – 13:30 Uhr und 15:15 Uhr – 15:45 Uhr

Fr. 13:00 Uhr – 13:30 Uhr

Zusätzliche Öffnungszeiten im Bewerbungszeitraum:

28. Januar - 27. Februar 2025 von Mo – Do von 14:30 Uhr – 15:45 Uhr

*In den Fastnachtsferien
(28. Februar – 07. März 2025)
ist das Schulhaus geschlossen*

Bescheide

Vorläufige Zusagen/Absagen werden spätestens **25.03.2025** versandt.

Endgültige Anmeldung

dazu beglaubigte Kopie des **Abschlusszeugnisses**
oder des Versetzungszeugnisses vorlegen

spätester Termin: **Montag, 21.07.2025**

Liegen bis zu diesem Termin die von uns verlangten
Unterlagen nicht vor, müssen wir uns vorbehalten, Sie
von der Anmeldeliste zu streichen.

Bei Terminproblemen rechtzeitig melden!

noch Fragen ...

Das sind wir - Schüleraussagen zur MWS

(Umfrage SVM – Dez 2020)

Was gefällt Dir an der Max-Weber-Schule besonders?

- Moodle-Lern-System → Übersichtlicher
- Häufige Nutzung des Mobiltelefons
- Unterrichtsstart um 8:00 Uhr
- Unterrichtsstruktur
- Lehrer*Innen zeigen Interesse an Schülern → gehen auf diese ein, etc.
- Web Untis

Schulisches Angebot:

- Vielfalt an Sprachen (vor allem Chinesisch)
- Internationales WG
- Ausstattung → viele PC-Räume
- Wirkt technisch kompetent
- Sportklassen → Kooperation zwischen Sport und Schule
- Das breit gefächerte Angebot an Kursen
- Kostenloses Internet mit akzeptablem Empfang
- Fair Trade und engagierte Kulturschule

- Die große Aula → sorgt für gute Lernatmosphäre → man fühlt sich wohl
- Pflanzen
- Der Neubau
- Die Kantine/Café Max
- Jufi
- Die Trinkwasserbrunnen
- Viele Sitzmöglichkeiten

- Die Vielfalt an Menschen
→ "[...] Man lernt so viele neue und verschiedene Leute kennen. Auch einige Lehrer an der Schule sind echt eine insgesamt Bereicherung, nicht nur für den Unterricht. Von einigen kann man auch viel fürs Leben lernen. [...]"
- Die Sauberkeit auf den Toiletten
- Die Umfragen
- Saisonale Aktionen/Veranstaltungen, bei denen Schüler interagieren müssen, wie Weihnachten im Schuhkarton, der Moodle Adventskalender, ...
- Interaktionsmöglichkeiten durch Moodle und Untis
- Die gute zentrale Lage
→ Praktische Anbindung an öffentliche Verkehrsmittel

- Netter Umgang mit Schüler*Innen
- Angenehme Atmosphäre
- Gutes Ambiente und aufgeschlossene Lehrer und Schüler
- Gut organisierte Schule mit guten (& auch jungen) Lehrern
- Lehrer und Mitarbeiter/innen des Sekretariates sind meist kompetent, freundlich und hilfsbereit
- Das soziale Engagement

Besuchen Sie unsere Homepage

<https://www.max-weber-schule.de/schulprofil/eliteschule-des-sports>

Home Eliteschule des Sports Kulturschule 2020 Moodle MWS-Instagram WebUntis Intranet

Suche ...

Schulprofil ▾

Schulleben ▾

Bildungspartner ▾

Schulintern ▾

Service ▾



Team

Schularten ▶

Leitbild

Schulordnung

Zertifizierung

Erasmus+

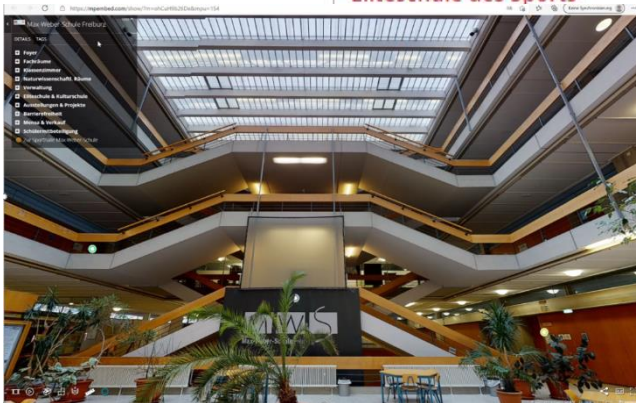
Eliteschule des Sports

Eliteschule des Sports

Wir sind Eliteschule des Sports und des Fußballs



... Unsere Koordinationslehrer Larissa Allgeier und Thorsten ...



Virtueller 3D Schulrundgang



<https://www.max-weber-schule.de/schulprofil/eliteschule-des-sports>

Wir freuen uns auf euch 😊

